

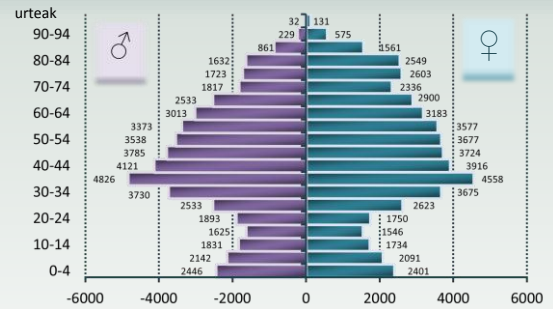
BARAKALDO

2016ko ekaina

BARAKALDO
Biztanleria: **98 793** biztanle
Sexu-arrazoia: **0,93 (g/e)**

Errolda 2014

BARAKALDO 2014 - Populazio Piramidea



Barakaldoko biztanleria nahiko zaharra da, EAEko 64 urtetik gorakoen 4. kintilean dago. Gabezi sozio-ekonomikoaren indizeari dagokionean sekzio gehienak EAEko txiroenetakoetan artean dira.

Dietan ez da desberdintasunik EAerekiko ez tabako kontsumoan, ez eta ere barazki eta fruten kontsumoan. Emakumeengan, alkohol kontsumo arriskutsua eta gizentasunaren prebalentzia EAeko gainetik daude.

Barakaldoko emakumeek EAekoan baino Osasun-pertzepzio txarragoa dute. Sexu bietan, bizi-itxaropena EAekoan baino zerbait txikiagoa da; ospitaleratze maiztasun tasa EAekoaren antzekoa da, eta hilketaren maiztasun tasa EAekoan baino handiagoa.

Minbiziaren intzidentzia gorakorra da bai gizonengan zein emakumeengan 2000tik aurrera. Gizonen 65 urtetik beherako minbizi guztiengatik eta birrikako minbiziagatik hilketaren maiztasuna EAekoan baino handiagoa da. Emakumeengan kolon-ondesteko minbiziagatik hilketaren maiztasuna EAekoan baino handiagoa da.

Hipertentsio arterial eta diabetes prebalentziak EAekoan antzerakoak dira, eta hiperlipidemiak zerbait altuagoak. EAeko datuekin alderatuta, kardiopatia iskemikoagatik hilketaren maiztasuna emakumeengan esanguratsuki handiagoa da; eta gaixotasun zerebro-baskularragatik ospitaleratze maiztasuna, bai emakume zein gizonengan, txikiagoak dira.

Alzheimer gaixotasunagatik hilketaren maiztasuna Barakaldoko emakumeengan EAekoan baino txikiagoa da. Zirrosi hepatoagatik hilketaren maiztasuna EAekoaren antzekoa da.

Buru-hilketagatik hilketaren maiztasuna EAekoaren antzekoa da; eta buru-hiltze saiakerak EAekoan baino maiztasun gutxiago ematen dira. Ez dago alderik EAeko datuekin, borondatezko haurdunaldi etete maiztasunean.

Adinari doituakoa hilketaren maiztasuna handiagoa da Barakaldoko emakumeengan, zirkulazio sistemako gaixotasunei, tumoreei eta gaixotasun infektzioei esker. Gizonengan hilketaren maiztasuna handiagoa da tumoreetan eta txikiagoa nerbio sistemako gaixotasunetan.

Legenda

- ESI / Eskualdea
- Kudeaketa Unitatea
- Gabezi Indizea**
 - I (Aberatsena)
 - II
 - III
 - IV
 - V (Txiroena)

Legenda

- ESI / Eskualdea
- Kudeaketa Unitateak
- 64 urtetik gorakoen %**
 - %12 - 16,99 (gazteena)
 - %17 - 17,99
 - %18 - 19,99
 - %20 - 21,99
 - %22 - 32 (zaharrena)



Zaintza Epidemiologikaren Unitatea
Bizkaiko Lurralde Ordezkaritza



Rekalde zumardia, 39 A
48008 BILBAO
Tlf. 94 403 1590

epidemiologia-bizkaia@euskadi.eus

ZAHARTZEA

GABEZIA

Gaia	Erakuslea	EAE	Bizkaia	Barakaldo Sestao	BARAKALDO	Sestao
DETERMINANTE SOZIO-DEMOGRAFIKOAK						
Pobrezia	Errenta; familien batez besteko errenta (€). Eustat ⁽¹⁾	41 104	42 607	31 953	33 810	30 096
Langabezia	Langabezia; tasa (% erregistratutako langabezia). Lanbide ⁽²⁾	15,33	16,32	15,33	14,22	19,47
Hezkuntza	Bigarren Hezkuntza maila bukatu gabeko populazioa; 10 urtetik gorakoak eta ikasten ez daudenak (%). Eustat ⁽¹⁾	40,46	40,44	48,61	47,56	52,30
BIZITZA-ESTILO DETERMINANTEAK						
Tabako kontsumoa	Erretzaileak; gizonak; prebalentzia (%) ⁽⁴⁾	24,1	25,6	26,5	24,4-26,6	24,4-26,6
	Erretzaileak; emakumeak; prebalentzia (%) ⁽⁴⁾	18,7	18,3	17,0	15,1-16,7 16,7-17,9	16,7-17,9
Alkoholaren arriskua kontsumoa	Epe luzerako arrisku altuko kontsumoa; gizonak; prebalentzia (%) ⁽⁴⁾	25,1	25,1	22,5	20,0-22,1 22,1-23,8	20,0-22,1
	Epe luzerako arrisku altuko kontsumoa; emakumeak; prebalentzia (%) ⁽⁴⁾	14,7	14,3	13,0	7,0-10,5 10,5-12,6	12,6-13,7
Dieta onuragarria	Fruta/barazki eguneroko kontsumoa; gizonak; prebalentzia (%) ⁽⁴⁾	64,5	62,8	61,0	57,6-61,4	57,6-61,4 61,4-65,2
	Fruta/barazki eguneroko kontsumoa; emakumeak; prebalentzia (%) ⁽⁴⁾	73	72,2	72,0	67,0-69,8 77,0-85,5	67,0-69,8
Jarduera fisikoa	Lantoki edo ikastetxerako joan-etorri aktiboa; gizonak; prebalentzia (%) ⁽⁴⁾	16,5	16,4	15,0	10,4-12,7 16,1-20,0	13,7-16,1
	Lantoki edo ikastetxerako joan-etorri aktiboa; emakumeak; prebalentzia (%) ⁽⁴⁾	22,9	20,9	18,0	15,9-18,3 23,3-28,0	15,9-18,3
Obesitatea	Obesitate; gizonak; prebalentzia (%) ⁽⁴⁾	14,1	14,5	13,0	10,5-12,4 12,9-13,3	10,5-12,4
	Obesitate; emakumeak; prebalentzia (%) ⁽⁴⁾	12,3	12,8	15,0	14,3-18,8	12,3-12,8
BIZI -IRAUPENA						
Bizi iraupena	Bizi-iraupena jaiotzan. Gizonak (urteak) ⁽³⁾	79,54	79,21	78,35	78,71	77,21
	Bizi-iraupena jaiotzan. Emakumeak (urteak) ⁽³⁾	86,43	86,28	85,37	85,51	85,01
	Bizi-iraupena 65 urtetan. Gizonak (urteak) ⁽³⁾	18,86	18,67	18,57	18,77	17,96
	Bizi-iraupena 65 urtetan. Emakumeak (urteak) ⁽³⁾	23,9	23,81	23,17	23,41	22,47
MORBI-MORTALITATE OROKORRA						
Osasun pertzepzioa	Norberaren osasuna txartzat dutenak; gizonak; prebalentzia (%) ⁽⁴⁾	16,7	16,0	(16,0)	14,9-15,5	14,9-15,5 15,5-16,2
	Norberaren osasuna txartzat dutenak; emakumeak; prebalentzia (%) ⁽⁴⁾	19,6	22,1	(27,0)	20,1-22,0 23,5-26,0	22,0-23,5
Ospitalizazioa	Ospitalen frekuentazioa, kausa oro. /1000 ⁽⁵⁾	145,13	138,67	143,30	143,48	143,05
Hilkortasuna	Hilkortasuna, kausa oro; hilkortasun tasa /100 000 ⁽³⁾	909,55	923,2	983,33	962,64	1050,54
MORBI-MORTALITATEA, KAUSA ESPEZIFIKOAK						
Minbizia, hilkortasuna gazteengan	Minbizia; gizonak, <65 urte; hilkortasun tasa /100 000 ⁽³⁾	114,55	119,43	148,46	141,51	172,69
	Minbizia; emakumeak, <65 urte; hilkortasun tasa /100 000 ⁽³⁾	67,64	68,41	74,78	77,52	64,63
Minbizia kokapen nagusienetan: kolon-ondeste, birikak, bularra, prostata	Kolon-ondesteko minbizia; gizonak; intzidentzi tasa /100 000 ⁽⁶⁾	125,69	131,18	145,05	144,95	144,01
	Kolon-ondesteko minbizia; gizonak; hilkortasun tasa /100 000 ⁽³⁾	49,11	51,73	56,28	58,31	48,64
	Kolon-ondesteko minbizia; emakumeak; intzidentzi tasa /100 000 ⁽⁶⁾	68,99	72,42	85,19	83,30	91,15
	Kolon-ondesteko minbizia; emakumeak; hilkortasun tasa /100 000 ⁽³⁾	27,33	28,34	35,56	38,10	27,05
	Birikako minbizia; gizonak; intzidentzi tasa /100 000 ⁽⁶⁾	103,53	110,06	136,74	131,26	154,92
	Birikako minbizia; gizonak; hilkortasun tasa /100 000 ⁽³⁾	84,61	90,48	112,23	108,07	128,87
	Birikako minbizia; emakumeak; intzidentzi tasa /100 000 ⁽⁶⁾	26,61	28,69	25,12	25,75	23,63
	Birikako minbizia; emakumeak; hilkortasun tasa /100 000 ⁽³⁾	21,08	21,46	20,40	19,97	22,24
	Bularreko minbizia; emakumeak; intzidentzi tasa /100 000 ⁽⁶⁾	124,72	124,11	115,05	122,64	88,25
	Bularreko minbizia; emakumeak; hilkortasun tasa /100 000 ⁽³⁾	29,58	30,79	32,88	34,05	28,96
Prostatiko minbizia; gizonak; intzidentzi tasa /100 000 ⁽⁶⁾	154,66	143,34	148,01	153,22	130,84	

Gaia	Erakuslea	EAE	Bizkaia	Barakaldo-Sestao	BARAKALDO	Sestao
	Hipertentsio arteriala; gizonak; prebalentzia (%) ⁽⁷⁾	17,38	18,06	17,5	17,39	17,86
	Hipertentsio arteriala; emakumeak; prebalentzia (%) ⁽⁷⁾	17,63	18,56	19,11	19,18	19,45
	Hiperlipidemiak; gizonaK; prebalentzia (%) ⁽⁷⁾	14,04	15,26	16,46	16,8	15,7
<i>Gaixotasun kardiobaskul.: hipertentsio arteriala, hiperlipidemiak, kardiopatia iskemikoa, garun hodietako gaixotasuna</i>	Hiperlipidemiak; emakumeak; prebalentzia (%) ⁽⁷⁾	13,09	15,32	17,1	17,7	15,2
	Kardiopatia iskemikoa; gizonak; ospitaletako alden tasa /100 000 ⁽⁵⁾	384,57	373,44	378,25	370,50	407,74
	Kardiopatia iskemikoa; gizonak; hilkortasun tasa /100 000 ⁽³⁾	83,86	90,15	85,93	85,68	86,80
	Kardiopatia iskemikoa; emakumeak; ospitaletako alden tasa /100 000 ⁽⁵⁾	129,45	128,77	134,89	139,24	120,80
	Kardiopatia iskemikoa; emakumeak; hilkortasun tasa /100 000 ⁽³⁾⁽⁷⁾	49,34	51,79	65,84	67,41	61,18
	Garun hodietako gaix.; gizonak; ospitaletako alden tasa /100 000 ⁽⁵⁾	299,58	282,89	248,56	247,58	250,08
	Garun hodietako gaix.; gizonak; hilkortasun tasa /100 000 ⁽³⁾	57,99	58,81	60,69	63,01	52,77
	Garun hodietako gaix.; emakumeak; ospitaletako alden tasa /100 000 ⁽⁵⁾	253,65	230,54	202,74	205,96	194,27
	Garun hodietako gaix.; emakumeak; hilkortasun tasa /100 000 ⁽³⁾	72,65	75,95	79,43	76,73	88,15
<i>Arnas bideetako gaixotasunak: BGBK, tuberkulosia</i>	Biriketako gaixot. butxatzaile kronikoa; gizonak; prebalentzia (%) ⁽⁷⁾	2,04	2,08	1,90	1,97	1,67
	Biriketako gaixot. butxatzaile kronikoa; emakumeak; prebalentzia (%) ⁽⁷⁾	0,87	0,86	0,68	0,74	0,50
	Tuberkulosia; batez besteko urteko tasa /100 000 ⁽⁸⁾	16,39	15,76	14,00	14,57	11,90
<i>Nerbio-sistemako gaixotasunak: Alzheimer; demenziak, baskularrak eta besteak</i>	Alzheimer; gizonak; hilkortasun tasa /100 000 ⁽³⁾	17,69	18,13	12,93	13,18	12,52
	Alzheimer; emakumeak; hilkortasun tasa /100 000 ⁽³⁾	42,44	40,34	29,84	30,73	26,91
	Dementziak; gizonak; hilkortasun tasa /100 000 ⁽³⁾	33,72	35,02	37,66	38,25	35,00
	Dementziak; emakumeak; hilkortasun tasa /100 000 ⁽³⁾	64,58	65,54	79,80	75,94	91,96
<i>Liseri aparatoko gaixotasunak: gibelesko zirrosia</i>	Gibelesko zirrosia; gizonak; hilkortasun tasa /100 000 ⁽³⁾	18,34	19,14	23,36	24,31	20,31
	Gibelesko zirrosia; emakumeak; hilkortasun tasa /100 000 ⁽³⁾	7,35	7,81	7,30	8,83	2,31
<i>Gaixotasun endokrinoak: diabetes mellitus</i>	Diabetes mellitus; gizonak; prebalentzia (%) ⁽⁷⁾	6,84	5,85	6,39	6,37	6,45
	Diabetes mellitus; emakumeak; prebalentzia (%) ⁽⁷⁾	4,73	4,83	5,78	5,83	5,63
<i>Kanpo-kausak: femur-lepoko hausturak, trafiko istripuak, suizidioa</i>	Femur-lepo hausturak, >65 urte; ospitaleko alden tasak /100 000 ⁽⁵⁾	538,94	545,2	480,48	485,49	464,47
	Trafiko istripuak; hilkortasun tasa /100 000 ⁽³⁾	4,25	4,16	3,59	3,85	2,78
	Suizidio saiakerak; ospitaleko alden tasak /100 000 ⁽⁵⁾	23,42	15,24	19,05	17,18	26,32
	Suizidioa; hilkortasun tasa /100 000 ⁽³⁾	7,61	7,25	9,39	9,35	9,65
TALDE AHULAK						
<i>Emakumeak</i>	Borondatezko haurdunaldi etenak; tasa /1000 haurdunaldi ⁽¹⁰⁾	9,72	9,90	10,77	9,99	13,31
<i>Babesa</i>	Babes sozial afektibo eskasa; gizonak; prebalentzia (%) ⁽⁴⁾	25,2	26,0	25,2	20,2-23,0 23,0-26,2	26,2-31,8
	Babes sozial afektibo eskasa; emakumeak; prebalentzia (%) ⁽⁴⁾	24,0	23,3	25,9	21,0-23,4 27,3-29,5	23,4-25,5

(1) Eustat - Euskal Estatistika Erakundea - Instituto Vasco de Estadística.(2013)

(2) Lanbide. Enplegu eta Gizarte Politiketako Saila. (2016ko ots.)

(3) Hilkortasun Erregistroa (2009-2013)

(4) Osasun Inkesta 2013 (EAE01): Osasun Saila. Eusko Jaurlaritzak. Plangintza, Antolamendu eta Ebaluazio Sanitarioko zuzendaria

(5) Ospitaletako Alta Erregistroa (OAE): Osasun Saila. Eusko Jaurlaritzak. Osasun Publikoko Zuzendaritza eta Plangintza, Antolamendu eta Ebaluazio Sanitarioko zuzendaria (2012-2014 hirurtekoa)

(6) Euskadiko Minbizi Erregistroa (RCME): Osasun Saila. Eusko Jaurlaritzak. Osasun Publikoko Zuzendaritza eta Plangintza, Antolamendu eta Ebaluazio Sanitarioko zuzendaria. (2008-2012 bosturtekoa)

(7) Osabideko Kronikoen Erregistroa. Prebalentzia tasa gordina (2011)

(8) Aitoritu Beharreko Gaixotasunen Erregistroa (ABG) (2010-2014)

(9) Jaiotzen Erregistroa (2012)

(10) Haurdunaldiaren Borondatezko Etenduraren erregistroa (HBE) (2012)

Erakunde Sanitario Integratuetako, Bizkaiko eta osasun-eremuetako tasak, EAEko adinari estandarizatuak daude, konparazioak egin ahal izateko.

 EAEko balorea baino txarragoa (%95eko konfiantza tartean)
(4) Oinarrizko Osasun eremuren bat EAEko 10 txarren artean dago.

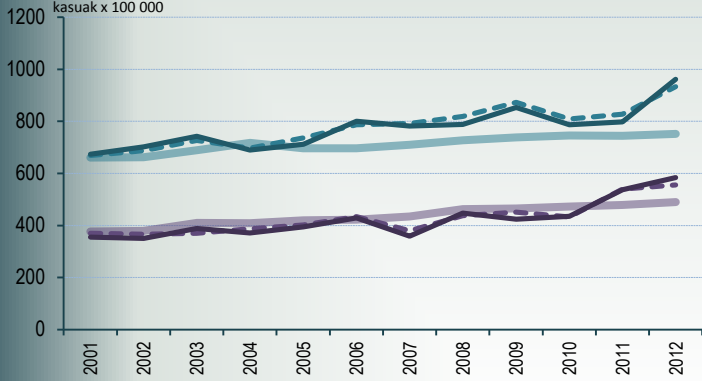
 EAEko balorea baino hobea (%95eko konfiantza tartean)
(4) Oinarrizko Osasun eremuren bat EAEko 10 onenen artean dago.

Erakusleen bilakaera

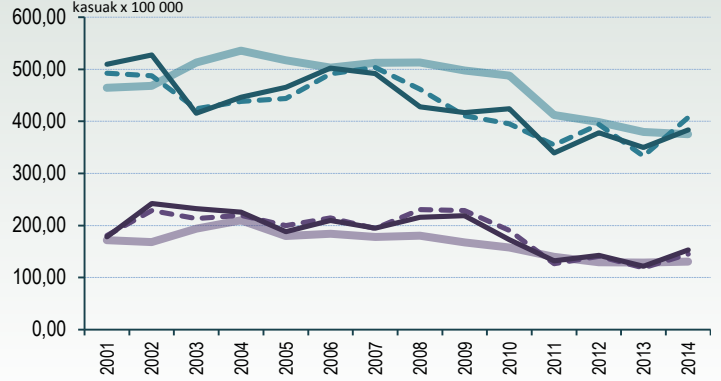
TASA ESTANDARIZATUAK EAEKO POPULAZIOARI DOITUAK



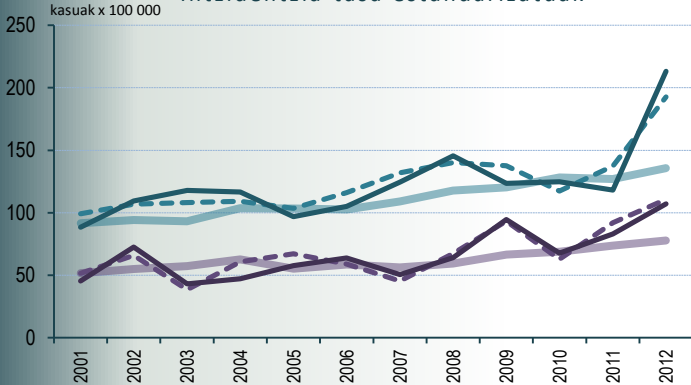
Minbizia. Kokapen guztiak
Intzidentzia tasa estandarizatuak



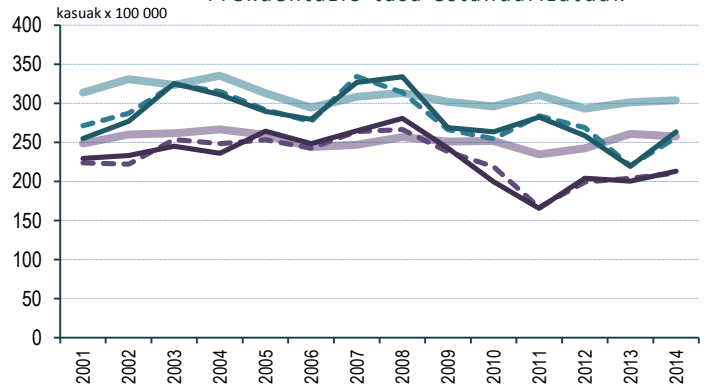
Kardiopatia iskemikoa
Frekuentazio tasa estandarizatuak



Kolon-ondesteko minbizia
Intzidentzia tasa estandarizatuak

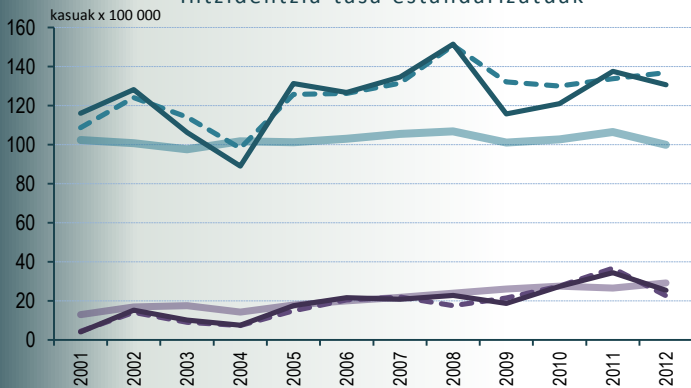


Garun-hodietako gaixotasuna
Frekuentazio tasa estandarizatuak



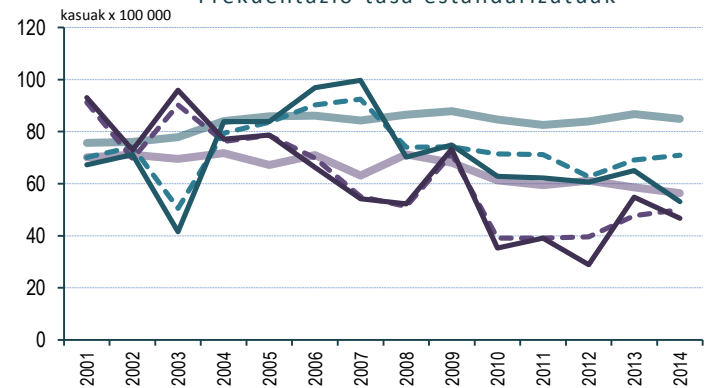
Birikako minbizia

Intzidentzia tasa estandarizatuak



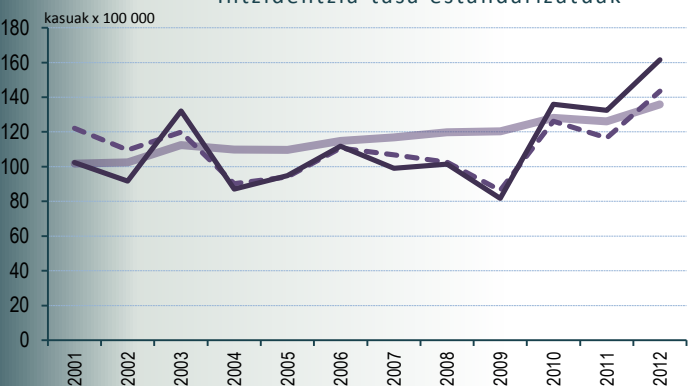
Diabetes mellitus

Frekuentazio tasa estandarizatuak



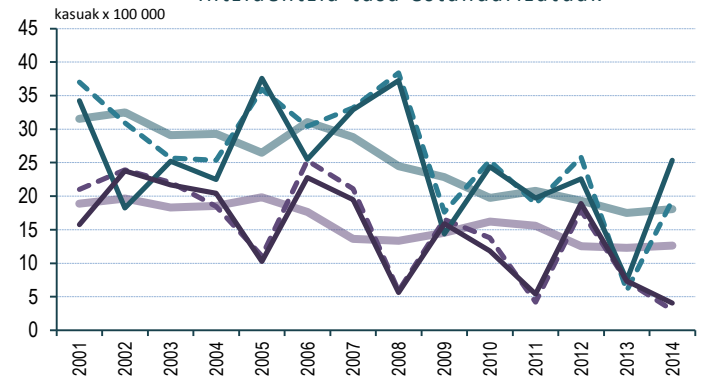
Emakumeen bularreko minbizia

Intzidentzia tasa estandarizatuak

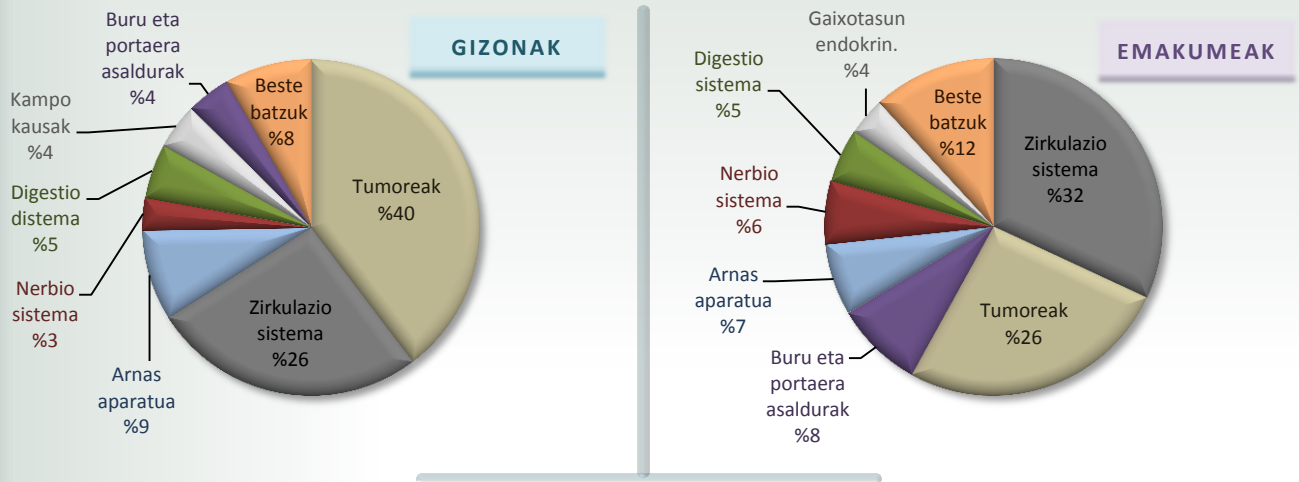


Tuberkulosia

Intzidentzia tasa estandarizatuak



HILKORTASUN PROPORZIONALA
HILDAKOAK (%) SEXUZ ETA KAUSA-TALDE NAGUSIEZ



KAUSAREN ARABERAKO HILDAKOAK ETA TASAK (19 talde nagusiak)
BARAKALDO 2009-2013

	GIZONAK				EMAKUMEAK			
	Heriotzak	Tasa Gordi.	Tasa Estand.	Tasa EAE	Heriotzak	Tasa Gordi.	Tasa Estand.	Tasa EAE
Gaix. infektiosoak eta parasitarioak (I)	45	18,78	17,51	14,43	68	26,62	25,16	15,00
Tumoreak (II)	1053	439,51	410,28	358,81	653	255,66	240,76	207,04
Odoleko eta org. hemat. gaix.; asa. imm. (III)	4	1,67	1,48	3,08	15	5,87	5,33	4,15
Gaix. endokri., nutrizio eta metabolikoak (IV)	70	29,22	26,11	24,17	92	36,02	33,74	32,94
Buru eta portaera asaldurak (V)	112	46,75	40,19	35,86	210	82,22	77,86	66,04
Nerb.sist., begi eta belarriko gaix. (VI,VII,VIII)	81	33,81	30,47	42,56	150	58,73	55,16	65,46
Zirkulazio-sistemako gaixotasunak (IX)	698	291,34	259,94	254,50	798	312,42	292,88	265,85
Arnas aparatuko gaixotasunak (X)	232	96,83	85,99	94,66	173	67,73	63,20	72,97
Digestio sistemako gaixotasunak (XI)	139	58,02	53,99	46,60	129	50,50	47,20	39,78
Larruazal eta azalpeko ehuneko gaixot. (XII)	3	1,25	1,11	1,59	17	6,66	6,28	2,77
Sist. osteo. eta ehun konjuntiboko gaix. (XIII)	15	6,26	5,56	5,99	30	11,75	10,98	12,09
Genital eta gernu sistemako gaixot. (XIV)	49	20,45	17,68	18,37	49	19,18	18,08	19,87
Haurdunaldia, erditzea eta ondoko aroa (XV)	-	-	-	-	-	-	-	0,02
Gaixotasun perinatalak (XVI)	6	2,50	2,38	1,40	5	1,96	1,85	1,35
Sortzetiko malf. defor., eta an. kromos. (XVII)	7	2,92	2,78	2,08	2	0,78	0,74	1,67
Gaizki definitutako kausak (XVIII)	22	9,18	8,15	17,58	45	17,62	16,88	28,70
Kanpo kausak (XIX)	117	48,83	46,52	43,45	64	25,06	24,09	20,97
TOTAL	2653	1107,33	1010,16	965,12	2500	978,77	920,18	856,67

* Barakaldoko emakumeengan soberako hilkortasuna agertzen da hurrengo kausetan: gaixotasun infektzioak, 65 urtetik gorako tumoreak. Eta 75-84 urteetako zirkulazio sistemako gaixotasunetan. Gizonezkoengan hilkortasuna handiagoa da tumoretan eta txikiagoa nerbio sistemako gaixotasunengatik, adin talde guztietarako.

ADIERAZLEAK EREMU TXIKI, OINARRIZKO OSASUN-EREMU ETA UDALERRIEN ARABERA

1. ADIERAZLE SOZIOEKONOMIKOAK UDALERRIEN ARABERA 2001

http://www.osakidetza.euskadi.eus/r85-pkosag06/eu/contenidos/informacion/indica_socioeco_muni_2001/eu_priva/index.html

2. OSASUN PROFILA EAEOI-2013, BARAKALDO-SESTAO ESI

http://www.osakidetza.euskadi.eus/contenidos/informacion/encuesta_salud_publicaciones/eu_escav13/adjuntos/Barakaldo_Sestao.pdf

3. 2013KO OSASUNAREN EUSKAL INKESTAREN ATLASA OINARRIZKO OSASUN-EREMUEN ARABERA

http://www.osakidetza.euskadi.eus/contenidos/informacion/encuesta_salud_publicaciones/es_escav13/adjuntos/AtlasEremuTxiki.pdf

4. EUSKAL AUTONOMIA ERKIDEGOKO MINBIZIAREN HERRIZ HERRIKO ATLASA

http://www.osakidetza.euskadi.eus/contenidos/informacion/epidemiologica_publicaciones/es_epidemi/adjuntos/Atlas%20del%20Cancer.pdf

5. EREMU TXIKIETAKO HILKORTASUNAREN BILAKAERA (1996-2001 ETA 2002-2007)

http://www.osakidetza.euskadi.eus/r85-pkosag01/eu/contenidos/informacion/evo_morta_sec/eu_evomorta/index.html

6. HILKORTASUNA, OINARRIZKO OSASUN-EREMUEN ARABERA 1996-2003

http://www.osakidetza.euskadi.eus/r85-pkosag03/eu/contenidos/informacion/morta9603_zbs/eu_mortazbs/index.html

7. BIZI-ITXAROPENAREN DESBERDINTASUNAK, OINARRIZKO OSASUN-EREMUEN ARABERA 2006-2010

http://www.osakidetza.euskadi.eus/contenidos/informacion/osagin/eu_profesio/adjuntos/ot2015_1eus.pdf

8. EREMU TXIKIETAKO BIZI-ITXAROPENA JAIOTZEAN. 2001-2005 ALDIAN

http://www.osakidetza.euskadi.eus/r85-pkosag07/eu/contenidos/informacion/espevida_zbs_0105/eu_espev/index.html